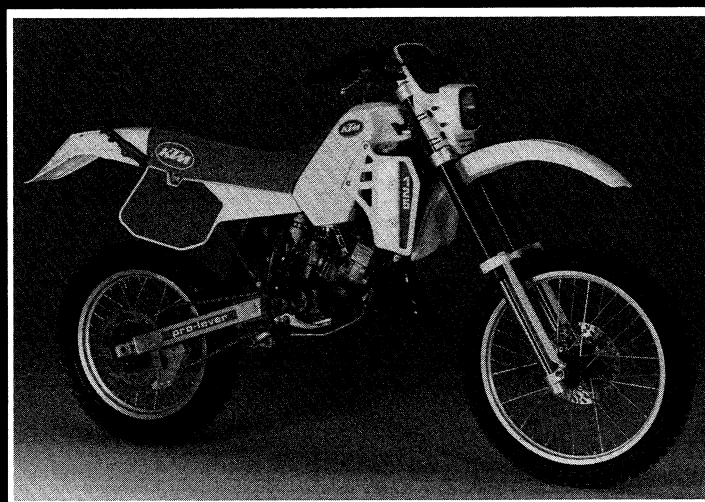


Art.Nr. 202.45
12. 85



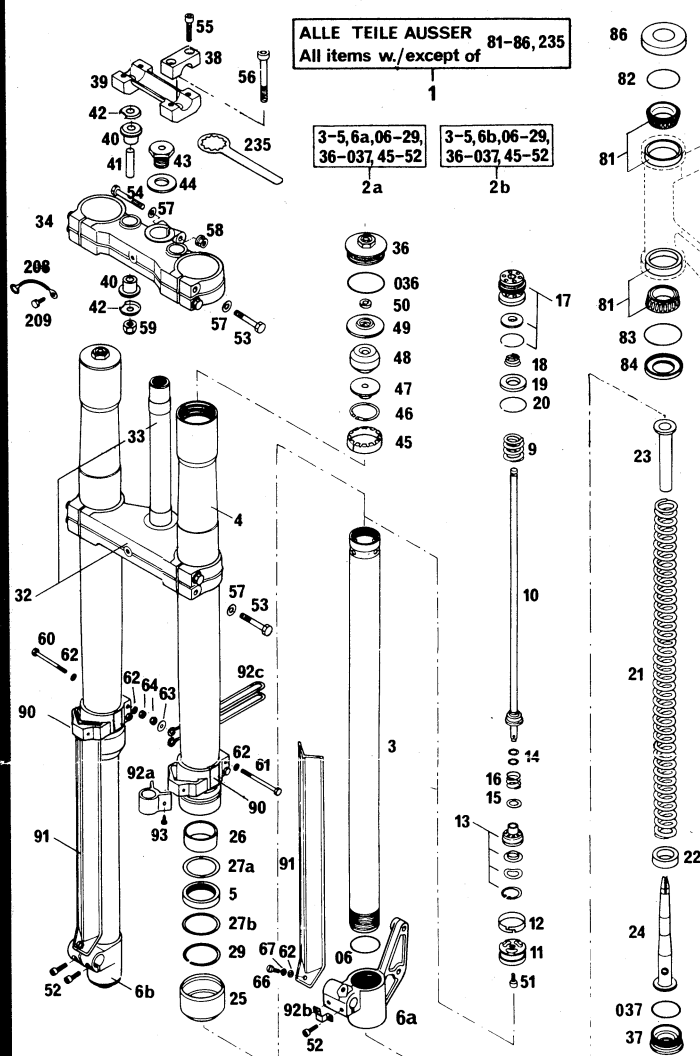
FAHRGESTELL Chassis '86 WP

125 MX
125 MXC
125 GS



TELEGABEL / Telescopic front fork

WHITE POWER K1 86MX



FÜLLMENGE

640 cm³ STOSSDÄMPFERÖL SAE 10 PRO GABELHOLM

Oil quantities

640 cc shock absorber oil SAE 10
per fork leg

BILD TEILENUMMER STK
Fig. Part number Qty

1	501.01.001.244	1
2a	501.01.002.200	1
2b	501.01.102.200	1
3	501.01.003.200	2
4	501.01.004.200	2
5	564.01.005.000	2
6a	543.01.006.000	1
6b	564.01.106.000	1
06	0770 380020	2
9	501.01.009.200	2
10	501.01.010.000	2 412mm
11	501.01.011.200	2
12	564.01.012.000	2
13	543.01.013.044	2
14	564.01.014.000	x 0,5mm
	564.01.014.100	x 1,0mm
15	543.01.015.000	2 1,0mm
	543.01.015.100	x 0,2mm
16	501.01.016.200	2
17	543.01.017.044	2
18	564.01.018.000	2
19	564.01.019.000	2
20	564.01.020.000	2
21	501.01.021.200	2
22	564.01.022.000	x 5mm
	564.01.022.100	x 10mm
23	501.01.023.200	2
24	501.01.024.244	2
25	564.01.025.000	2
26	564.01.026.000	2
27a	564.01.027.000	2
27b	564.01.127.000	2
29	564.01.029.000	2
32	501.01.032.044	1
33	501.01.033.000	1
34	564.01.034.000	1
36	564.01.036.000	2
036	0770 430030	2
37	564.01.037.000	2
037	0770 340030	2
38	564.01.038.000	2
39	564.01.039.000	1

BILD TEILENUMMER STK
Fig. Part number Qty

40	564.01.040.000	4
41	564.01.041.000	2
42	564.01.142.000	4
43	564.01.043.000	1
44	564.01.044.000	1
45	564.01.045.000	2
46	564.01.046.000	2
47	564.01.047.000	2
48	564.01.048.000	2
49	564.01.049.000	2
50	564.01.050.000	4
51	0912 060103	2
52	0912 060183	4
53	0931 080403	8
54	0931 080553	1
55	0912 080303	4
56	0984 100652	2
57	0125 080003	9
58	543.10.086.000	1
59	0985 100003	2
60	0931 050553	2
61	0931 050603	2
62	0125 050003	8
63	0021 050003	2
64	0985 050003	4
66	0085 050123	2
67	0797 050003	2
81	542.01.081.000	2
82	0770 021300	1
83	0770 021350	1
84	501.01.084.000	1
86	542.01.086.000	1
90	564.01.190.000	2
91	564.01.091.000	2
92a	564.01.092.000	1
92b	565.01.092.000	1
92c	543.01.092.000	1
93	0981 350953	2
208	571.01.008.000	1
209	0933 060163	1
235	542.12.035.000	1

LENKER, LENKERARMATUREN / Handlebar, controls

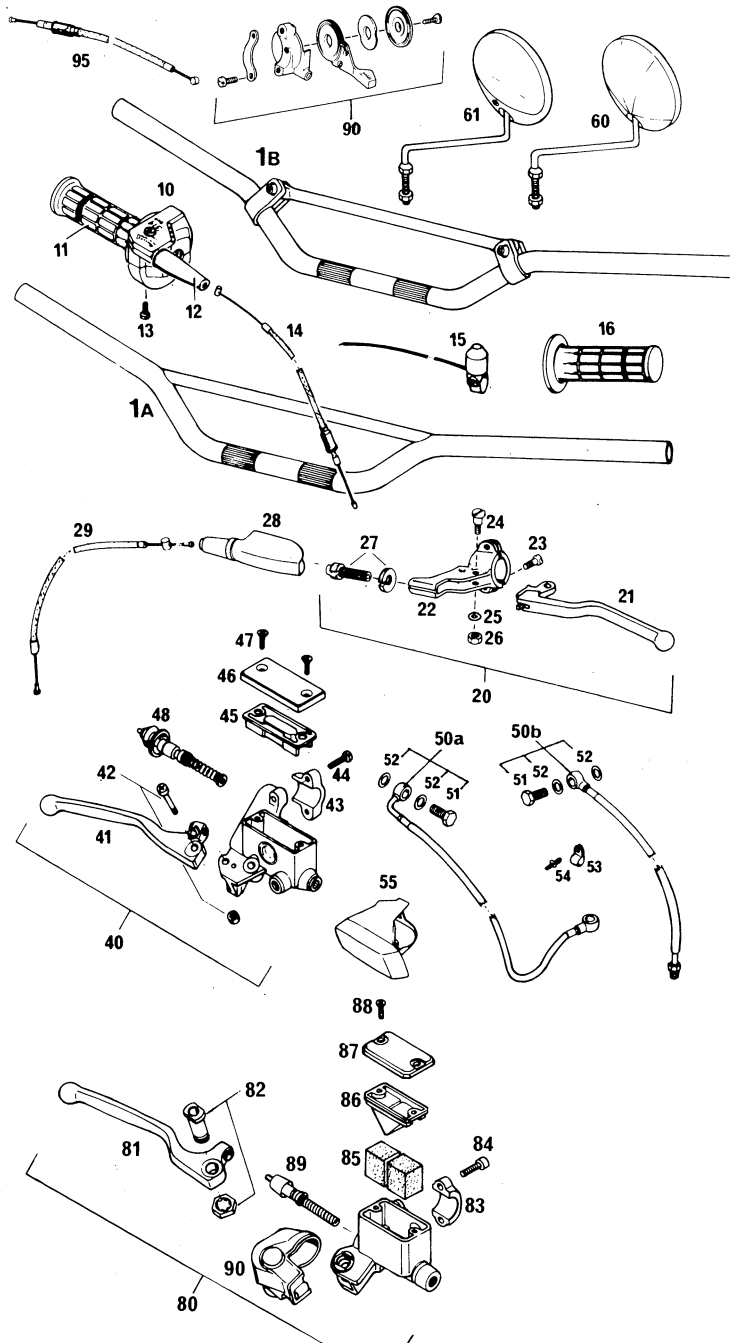


BILD TEILENUMMER STK
Fig. Part number Qty

1a	563.02.001.000	1
1b	565.02.001.044	x
10	565.02.010.000	1
11	565.02.003.000	1
12	540.02.016.000	1
13	0084 050183	2
14	501.02.091.100	1
15	510.11.198.000	1
16	565.02.052.000	1
20	540.02.040.000	1
21	540.02.055.000	1
22	542.02.023.000	1
23	0964 050163	2
24	510.02.028.000	1
25	0125 060003	1
26	0934 060003	1
27	510.02.024.000	1
28	510.02.026.000	1
29	501.02.090.000	1

BILD TEILENUMMER STK
Fig. Part number Qty

40	565.13.001.144	1
41	565.13.020.200	1
42	565.13.015.000	1
43	565.13.011.000	1
44	0084 050203	2
45	565.13.009.000	1
46	565.13.012.000	1
47	0965 050163	2
48	565.13.050.200	1 ø11
50a	543.13.029.144	1 WP
50b	543.13.030.044	1 MX MARZ.
50b	543.13.030.144	1 GS MARZ.
51	543.13.025.000	1
52	420.13.026.000	2
53	570.13.070.100	1
54	570.13.071.000	1
55	565.13.026.000	1
60	120.12.025.100	1 GS
61	544.12.025.028	1 GS-F
90	520.02.059.000	x GS
95	540.02.095.000	x GS

80	544.13.001.044	1 BREMBO ø10
81	544.13.020.000	1
82	544.13.015.000	1
83	544.13.011.000	1
84	0912 060203	2
85	544.13.016.000	2
86	544.13.009.000	1
87	544.13.012.000	1
88	0965 040123	2
89	544.13.050.000	1 ø10
90	544.13.026.000	1

RAHMEN / Frame

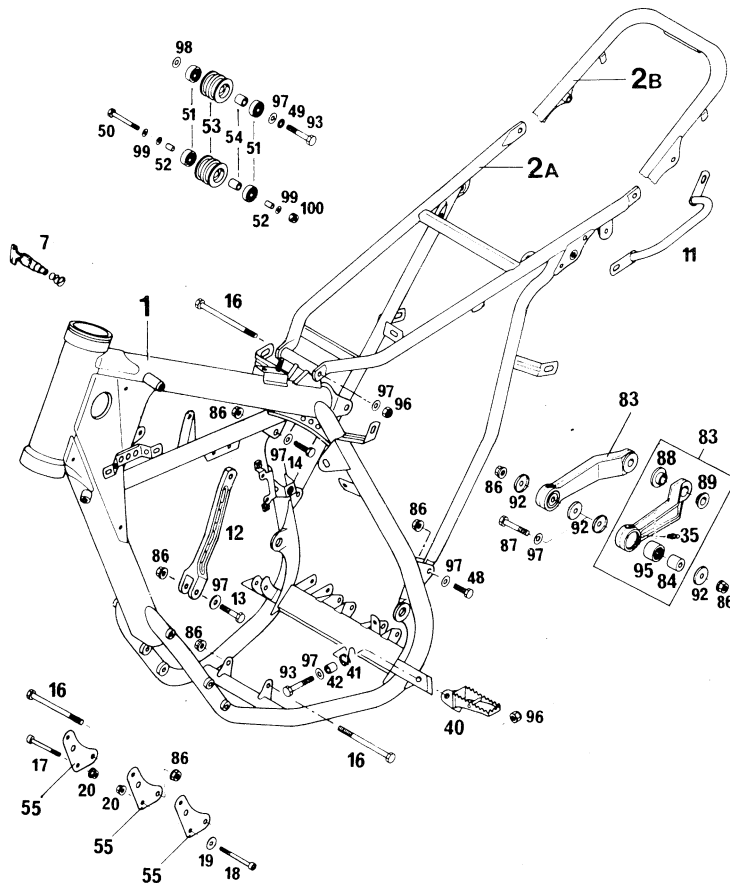


BILD Fig.	TEILENUMMER Part number	STK Qty	BILD Fig.	TEILENUMMER Part number	STK Qty
1	501.03.501.300	1	88	565.03.089.100	2
2a	501.03.002.300	1 MX	89	565.03.189.100	2
2b	501.03.502.300	1 GS	92	565.03.092.000	4
7	440.03.007.000	x GS	93	0931 080403	3
11	543.12.011.000	1 GS	95	565.03.095.000	2
12	501.03.045.200	1	96	0985 080003	3
13	0931 080353	1	97	0125 080003	10
14	0933 080253	1	98	710.04.038.000	1
16	0931 080903	3	99	0125 060003	3
17	0912 060453	2	100	0985 060003	1
18	0912 060553	2			
19	0021 060003	2			
20	565.09.064.000	4			
35	720.03.035.000	2			
40	543.03.040.000	1 L/S			
-	543.03.140.000	1 R/S			
41	543.03.041.000	1 L/S			
-	543.03.141.000	1 R/S			
42	571.03.225.000	2			
48	0933 080253	2			
49	0797 080003	1			
50	0931 060453	1			
51	0625 006087	4			
52	565.03.061.000	2			
53	543.03.053.000	2			
54	543.03.054.000	2			
55	501.03.055.000	3			
83	565.03.083.044	2			
84	565.03.084.100	2			
86	543.10.086.000	8			
87	565.03.087.000	2			

x = NACH BEDARF
as required

FUSSBREMSBETÄTIGUNG / Rear brake control

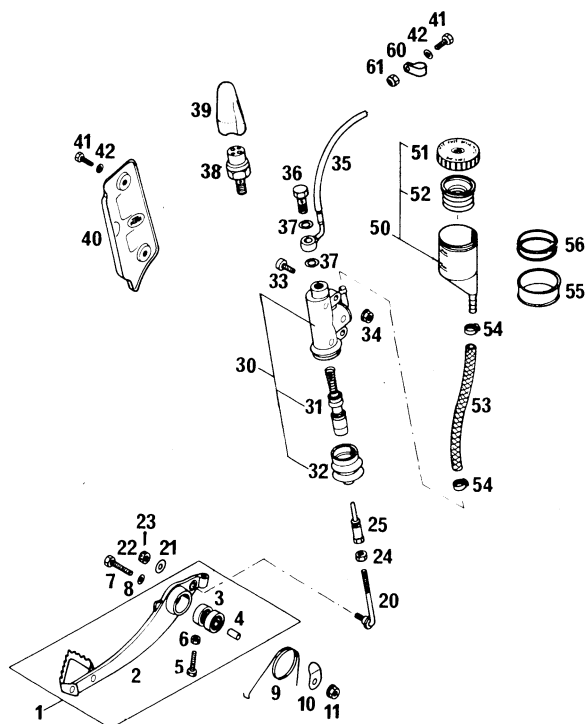


BILD Fig.	TEILENUMMER Part number	STK Qty	BILD Fig.	TEILENUMMER Part number	STK Qty
1	565.03.060.044	1	36	543.13.025.000	1
2	565.03.060.000	1	37	420.13.026.000	2
3	0625 006087	2	38	420.13.121.000	1 GS
4	565.03.061.000	1	39	420.13.036.000	1 GS
5	0933 050253	1	40	565.13.038.000	1
6	0934 050003	1	41	0933 050123	4
7	0931 060303	1	42	0125 050003	4
8	0125 060003	1	50	565.13.030.044	1
9	565.03.062.000	1	51	565.13.031.000	1
10	449.07.045.000	1	52	565.13.032.000	1
11	565.09.064.000	1	53	565.13.035.001	0,15 1m
20	565.03.069.000	1	54	420.13.037.000	2
21	0021 060003	1	55	565.13.033.000	1
22	0935 060003	1	56	0770 250040	2
23	0094 150223	1	60	570.13.070.100	1 5/16
24	0934 060003	1		570.13.070.000	1 7/16
25	565.03.068.000	1	61	0985 050003	2
30	565.13.101.044	1			
31	565.13.150.000	1			
32	565.13.151.000	1			
33	0984 060183	2			
34	565.09.064.000	2			
35	565.13.027.000	1			

SCHWINGARM / Swingarm

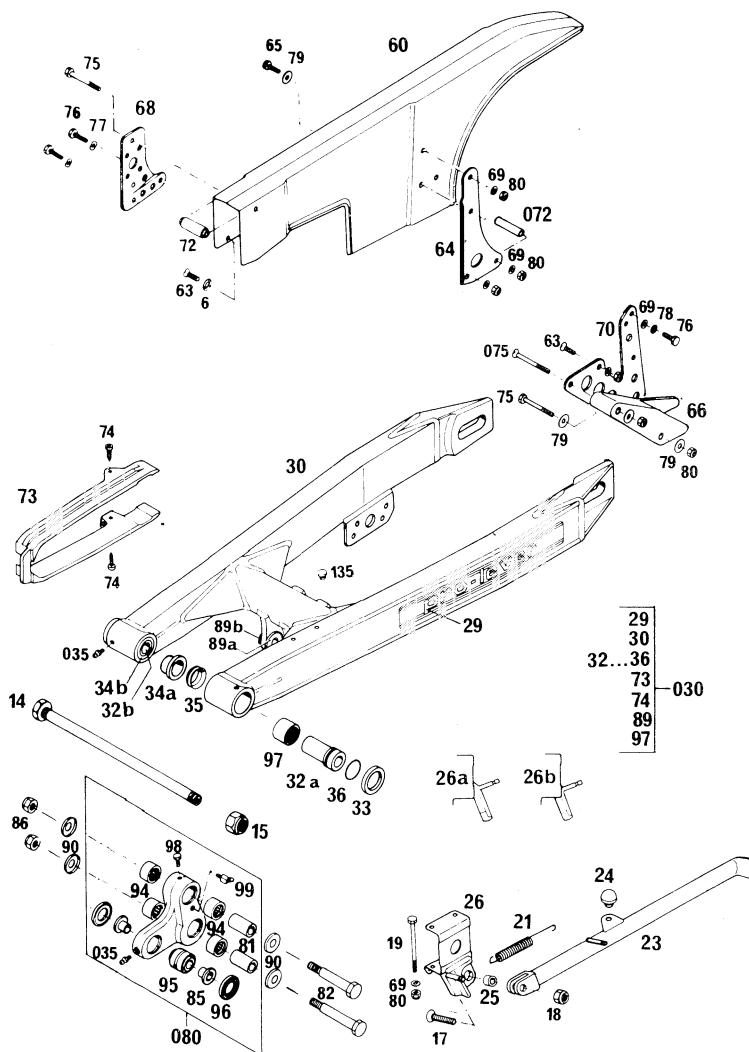


BILD Fig.	TEILENUMMER Part number	STK Qty	BILD Fig.	TEILENUMMER Part number	STK Qty
6	400.06.006.000	1	70	565.07.070.100	1
14	543.03.014.000	1	72	501.07.072.000	1
15	0985 141503	1	072	543.07.072.000	1
17	0991 080353	1	73	543.07.073.000	1
18	0985 080003	1	74	0971 480193	2
19	0931 060753	2	75	0931 060503	x
21	510.03.021.000	1	075	0963 060553	1
23	544.03.023.100	1	76	0933 060203	x
24	510.03.024.500	1	77	0137 060000	x
25	571.03.225.000	1	78	0797 060003	x
26a	544.03.026.100	x	79	0021 060003	x
26b	544.03.026.200	1	80	0985 060003	x
29	542.03.029.200	2	080	565.03.080.244	1
30	501.03.030.300	1	81	565.03.081.000	2
030	501.03.030.344	1	82	565.03.082.100	2
32a	501.03.032.000	1 L/S	85	565.03.085.100	2
32b	543.03.032.000	1 R/S	86	0985 100003	2
33	543.03.033.000	2	89a	565.03.089.100	2
34a	501.03.034.000	1 L/S	89b	565.03.189.100	2
34b	543.03.034.000	1 R/S	90	565.03.090.000	4
35	543.03.035.000	2	94	565.03.094.000	4
035	720.03.035.000	3	95	542.03.083.050	1
36	0770 021160	2	96	565.03.091.100	2
60	571.07.260.100	1	97	560.03.097.100	2
63	0963 060163	x	98	0933 060063	1
64	544.07.064.000	1	99	550.03.099.000	1
65	0933 060163	2	135	544.03.135.000	x
66	565.07.066.000	1			
68	544.07.068.000	1			
69	0125 060003	x			

x = NACH BEDARF
as required

FEDERBEIN / Shock absorber

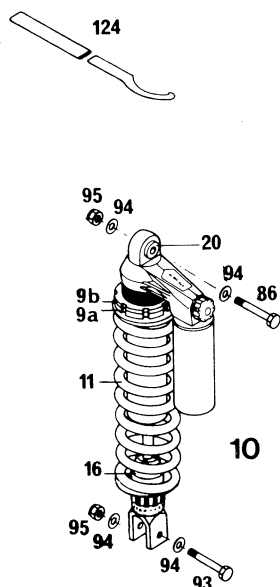


BILD Fig.	TEILENUMMER Part number	STK Qty	
9a	542.04.009.000	1	
9b	542.04.109.000	1	
10	501.04.010.400 (WP 46, L=410)	1	MX, MXC
10	544.04.010.400 (WP 54, L=415)	1	GS
11	501.04.011.046	1	WP 46
11	501.04.011.054	1	WP 54
16	544.04.016.000	1	
20	542.04.020.000	1	
86	565.03.086.000	1	
93	565.03.093.000	1	
94	0125 100003	4	
95	0985 100003	2	
124	543.12.024.000	2	



FAHRGESTELL - Chassis '86

AUSPUFFANLAGE / Exhaust system

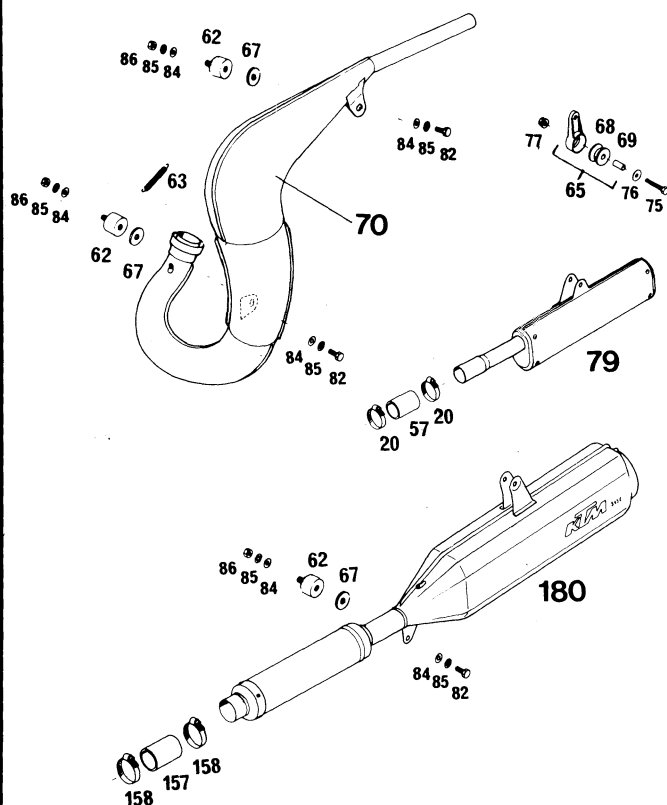


BILD Fig.	TEILENUMMER Part number	STK Qty
20	100.01.020.000	2 MX
57	501.05.057.000	1 MX
62	510.05.062.100	2 (3)
63	510.05.063.000	1
65	543.05.065.044	1
67	510.05.067.000	2 (3)
68	543.05.068.000	1
69	543.05.069.000	1
70	501.05.070.300	1 MX
	501.05.570.100	1 GS
75	0931 060303	1
76	0021 060003	1
77	565.09.064.000	1
79	501.05.079.000	1
82	0933 080163	2 (3)
84	0125 080003	x
85	0797 080003	x
86	0934 080003	2 (3)
157	543.05.057.000	1 GS
158	543.05.058.000	2 GS
180	543.05.080.000	1 GS

x = NACH BEDARF
as required

TANK, SITZBANK, SEITENDECKEL Gastank, seat, side covers

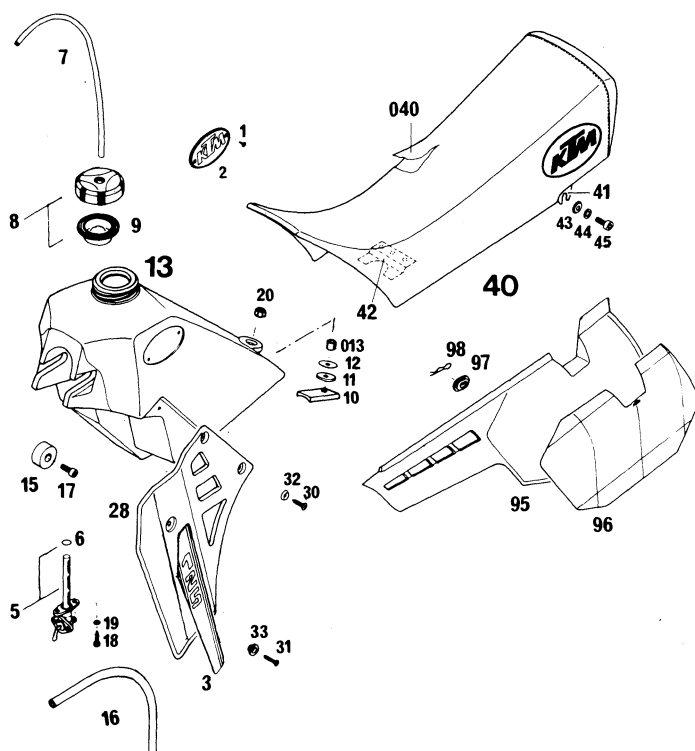


BILD Fig.	TEILENUMMER Part number	STK Qty	BILD Fig.	TEILENUMMER Part number	STK Qty
1	0982 350953	4	30	0983 550223	4
2	490.07.002.000	2	31	0983 480223	4
3	501.07.003.125	1 L/S	32	400.06.006.000	4
	501.07.103.125	1 R/S	33	565.35.036.000	4
			40	544.07.040.000	1 HIGH
5	550.07.005.200	1		544.07.040.100	1 LOW
	"OFF-ON-RES"		040	544.07.040.050	1
5	550.07.005.300	1			
	"OFF-ON-RES"				
6	550.07.006.200	1	41	544.07.041.000	1 L/S
7	310.07.007.001	0,32 1m		544.07.141.000	1 R/S
8	560.07.008.144	1	42	544.07.042.000	1
9	560.07.009.100	1	43	140.04.030.000	2
10	543.07.010.000	1	44	0797 080003	2
11	510.05.067.000	1	45	0912 080203	2
12	0021 080003	1	95	565.08.041.000	1 L/S
013	571.03.225.000	1		565.08.075.000	1 R/S
13	565.07.013.000	1	96	565.08.096.030	1 L/S
	9 ltr.			SCHWARZ / black	
			96	565.08.096.068	1 L/S
				BLAU / blue	
15	501.07.015.000	2	96	565.08.096.080	1 L/S
16	550.07.016.001	0,18 1m		GELB / yellow	
17	0912 080163	2		565.08.196.030	1 R/S
18	0676 550223	2		SCHWARZ / black	
19	0797 050003	2		565.08.196.068	1 R/S
20	0985 080003	1		BLAU / blue	
28	501.35.028.200	1 L/S		565.08.196.080	1 R/S
	501.35.029.200	1 R/S		GELB / yellow	
			97	542.08.042.000	4
			98	543.08.043.002	2

VORDERRAD / Front wheel

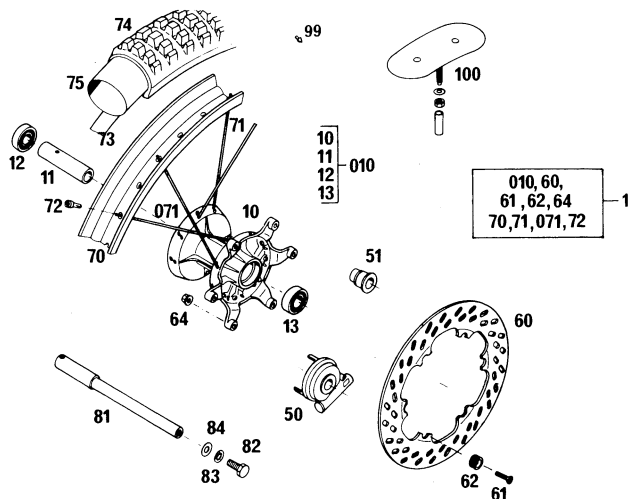
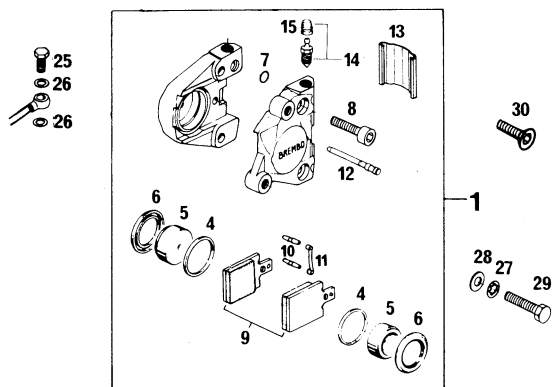


BILD Fig.	TEILENUMMER Part number	STK Qty	BILD Fig.	TEILENUMMER Part number	STK Qty
1	565.09.001.144	1	071	565.09.171.100	18
010	565.09.010.144	1	72	565.09.072.000	36
11	565.09.011.000	1	73	510.09.073.000	1
12	0625 062027	1	74	510.09.074.000	1
13	0625 060037	1		3.00-21 MOTOCROSS	
50	572.09.050.044	1 GS	74	501.09.074.000	1
51	572.09.051.000	1 MX		90/90-21 MXR	
60	565.09.060.100	1	75	510.09.075.000	1
61	0991 060253	6	81	565.09.081.000	1
62	565.09.062.100	6	82	0933 100203	1
64	565.09.064.000	6	83	0797 100003	1
70	565.09.070.100	1	84	0125 100003	1
71	565.09.071.100	18	99	550.09.099.000	10 GS
			100	510.09.100.100	1 MX



HINTEN / rear VORNE / front	HINTEN / rear VORNE / front
1 565.13.201.144 1 -	14 570.13.214.000 1 1
1 565.13.201.044 - 1	15 420.13.215.000 1 1
4,6,7 420.13.250.000 1 1	25 543.13.025.000 1 1
5 420.13.205.000 2 2	26 420.13.026.000 2 2
8 0912 080303 2 2	27 0797 080003 2 -
9 565.13.209.144 1 -	28 0125 080003 2 -
9 565.13.209.000 - 1	29 0931 080353 2 -
10-12 565.13.210.000 1 1	30 0991 080253 - 2
13 565.13.213.000 1 1	

ELEKTRISCHE ANLAGE / Electrical equipment

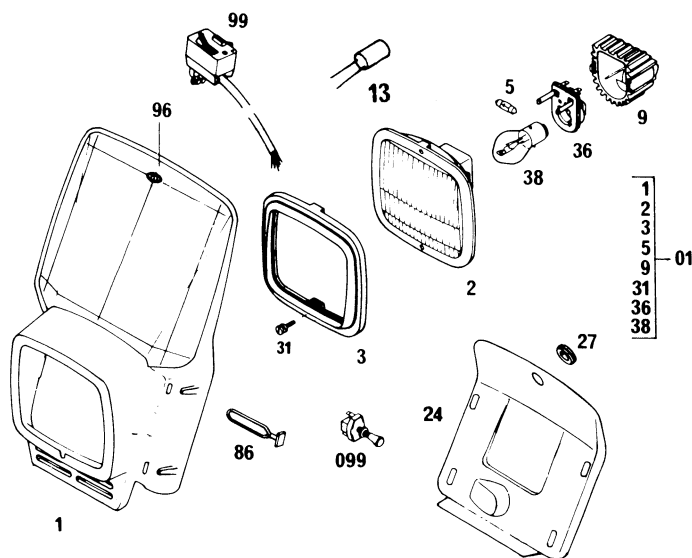


BILD Fig.	TEILENUMMER Part number	STK Qty	BILD Fig.	TEILENUMMER Part number	STK Qty
01	542.11.001.044	1	36	570.11.036.000	1
1	570.11.001.000	1	38	310.11.038.100	1
2	570.11.002.000	1	86	550.11.186.000	4
3	570.11.003.000	1	96	542.01.196.000	1
5	510.11.205.000	1		GELB / yellow	
9	570.11.009.000	1		542.01.196.068	1
13	260.11.130.000	1		BLAU / blue	
24	543.11.024.000	1	99	510.11.099.000	1
27	330.11.027.000	1	099	550.11.599.000	1 (2)
31	570.11.031.000	1			
			75	510.11.575.000	1 GS
			075	542.11.075.026	1 MXC

ALLE ÜBRIGEN AUSFÜHRUNGEN
SIEHE MIKROFICHE 125'86
Art.Nr.202.47

All the other executions
please refer Mikrofiche 125'86
Art.Nr.202.47

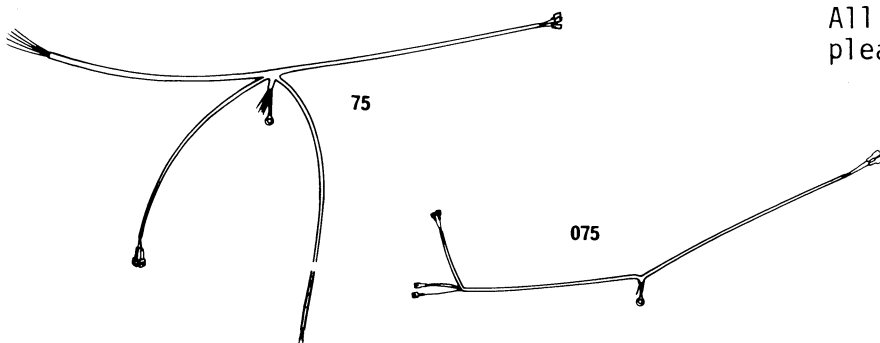


BILD Fig.	TEILENUMMER Part number	STK Qty	BILD Fig.	TEILENUMMER Part number	STK Qty
9	570.08.009.000	x	95	501.01.095.000	1
10	565.08.010.000	1	96	542.01.096.030	1
13	570.08.013.000	1 GS		SCHWARZ / black	
013	565.08.013.044	1 MXC	96	542.01.096.068	1
14	565.08.014.000	1 MX		BLAU / blue	
15a	570.08.015.000	x	96	542.01.096.080	1
15b	501.08.015.000	x		GELB / yellow	
015	432.12.415.000	x	x = NACH BEDARF as required		
16	565.08.016.000	x			
19	543.08.019.000	1 WP			
019	550.08.019.000	1 MARZ.			
20	565.08.020.000	1 MX,MXC			
020	543.08.020.000	1 GS			
21	0933 060253	4			
22	0933 060163	x			
23	0931 060253	x			
	0931 060303	x			
24	0931 060353	x			
	0931 060453	x			
25	0021 060003	x			
26	0985 060003	x			
27	0912 060203	2			
43	432.06.043.000	1			
77	510.08.077.000	2			
82	510.05.082.200	x			

[illegible]

ELEKTRISCHE ANLAGE

Electrical equipment

This exploded view diagram illustrates the assembly of the vehicle's electrical system. The components are labeled with numbers 1 through 141. The diagram shows the following parts and their assembly relationships:

- 80**: A cylindrical component, likely a battery or a large capacitor, with a terminal on top.
- 25** and **69**: Small components, possibly fuses or connectors, near the top of component 80.
- 68**: A cylindrical component, likely a smaller capacitor or a filter.
- 21** and **70**: Small components, possibly fuses or connectors, near component 68.
- 30**: A component with a curved shape, likely a fuse holder or a connector.
- 22**: A small component, possibly a fuse or a connector, near component 30.
- 061**: A small component, possibly a fuse or a connector, near component 30.
- 43**: A rectangular component, likely a fuse holder or a connector.
- 61**, **63**, and **64**: Small components, possibly fuses or connectors, near component 43.
- 42**: A rectangular component, likely a fuse holder or a connector.
- 29**: A small component, possibly a fuse or a connector, near component 42.
- 40**: A rectangular component, likely a fuse holder or a connector.
- 41**: A rectangular component, likely a fuse holder or a connector.
- 45**: A small component, possibly a fuse or a connector, near component 41.
- 52**: A small component, possibly a fuse or a connector, near component 41.
- 50**: A rectangular component, likely a fuse holder or a connector.
- 45**: A small component, possibly a fuse or a connector, near component 50.
- 51**: A small component, possibly a fuse or a connector, near component 50.
- 75**: A long, thin component, likely a fuse or a connector.
- 76**: A small component, possibly a fuse or a connector, near component 75.
- 88**: A long, thin component, likely a fuse or a connector.
- 60**: A circular component, likely a fuse holder or a connector.
- 61**, **62**, and **63**: Small components, possibly fuses or connectors, near component 60.
- 64**: A small component, possibly a fuse or a connector, near component 60.
- 540**: A rectangular component, likely a fuse holder or a connector.
- 63**, **62**, and **61**: Small components, possibly fuses or connectors, near component 540.
- 64**: A small component, possibly a fuse or a connector, near component 540.
- 109** and **141**: Small components, possibly fuses or connectors, near component 540.

$x = \text{NACH BEDARF} / \text{as required}$



KTM Motor - Fahrzeugbau KG
Erich Trunkenpolz
A-5230 Mattighofen - Austria